

表面がやすりのようにざらざらしているのが持ちよつた。むくどりはこの木の実をよく食べるのが名前の由来だよ。



キノクワ
シラカシ



カシの仲間なので、冬に葉を落とさない常緑じゅの仲間です。みきが白いからシラカシという名前だよ。

ちいさくて、まざぎざしたはっぱをつけるよ。みきはぼろぼろとろこみたんだよ。



アイグロマツ



公えんにあるマツはすべてアイグロマツだよ。はりのようなはっぱをつけるよ。

フングリをつけるよ。ヌアジイとツブアジイがあるよ。はっぱのうらは少し赤みがかっているよ。



シイの木

ナラの仲間のどんぐりで、こつこつした幹が持ちよつたよ。じゅえきにカブトムシやクワガタなどの虫が集まるよ。

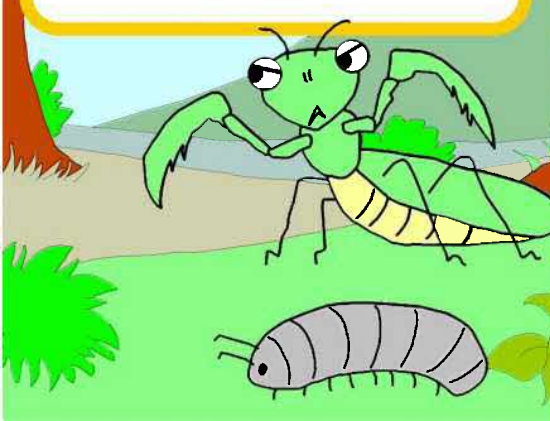


クヌギ

干潟よか公園の植物たち



干潟よか公園の植物たち

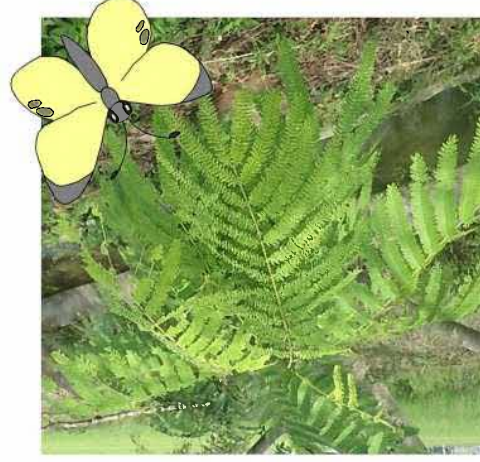


「羽じょうふくよう」という
はのつき方をするよ。
花はうすべに色でかわいよ。



セムタノ

木だけど、豆のなかまなんだ。
夜になるとはっぱがとしてね
むってるとようだから「ねむの
き」といよよ。



ネムノキ

ツバキによくにたきれいな花
をつけるよ。
はっぱも花もツバキよりちい
さいよ。



サザンカ

エノキ



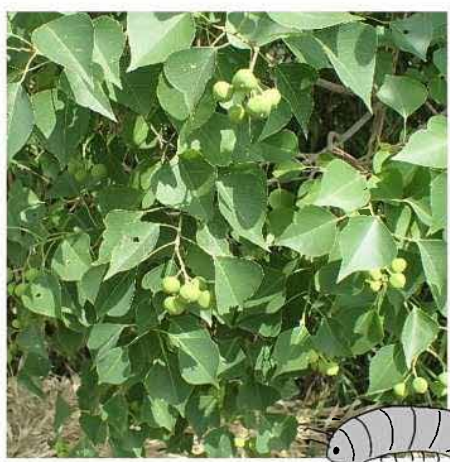
ムクノキやアキニレと同じ、
ニレの仲間の木だよ。
きのこのエノキはこの木から
も育てられるよ。

豆のなかまでおおきくてきれ
いなはなをつけるよ。アメリ
カから入ってきたがいらい
しゆだよ。毒はないよ。



アメリカノウゼンカズラ

ナンキンハゼ



まんまるなはっぱをつけるよ。
実もまんまるで昔の人はこれ
からろうそくや油を作ってい
たよ。くすりにもなるよ。



干潟よか公園の
植物たち



干潟よか公園の
植物たち

